



## **CAMBIO DE ILUMINACIÓN – ORDENADOR DE ABORDO**

### **INTERIORES**

#### **Focus I**



## **COPYRIGHT:**

Este documento es propiedad intelectual del autor y del CUFF, y no puede ser usado en ningún medio ya sea escrito, digital o de otra índole sin el permiso previo de ambos o de sus respectivos representantes.

El copyright de las imágenes usadas en este documento está definido por sus respectivos autores y/o editoriales y solo se utilizan en este documento con fines informativos.

Las ilustraciones que acompañan al documento son propiedad de sus respectivos autores y/o editoriales y no pueden usarse sin el permiso previo del autor (o editorial).

Puede solicitar autorización para reproducir el material de este documento realizando un escrito a [taller@clubusuariosfordfocus.com](mailto:taller@clubusuariosfordfocus.com)

## **EXCLUSION DE RESPONSABILIDAD:**

El Staff del CUFF no se responsabiliza de los posibles daños causados por negligencia del autor o realizador de este brico, ya sea por falta de información o por una irresponsable instalación. El Staff del CUFF no certifica que los datos facilitados por el autor y contenidos en este documento sean correctos.



## **Herramientas y materiales**

- Destornillador de estrella y plano
- 3 LEDs SMD del color deseado
- Soldador
- Recomendado: Desoldador y pinzas



## Índice

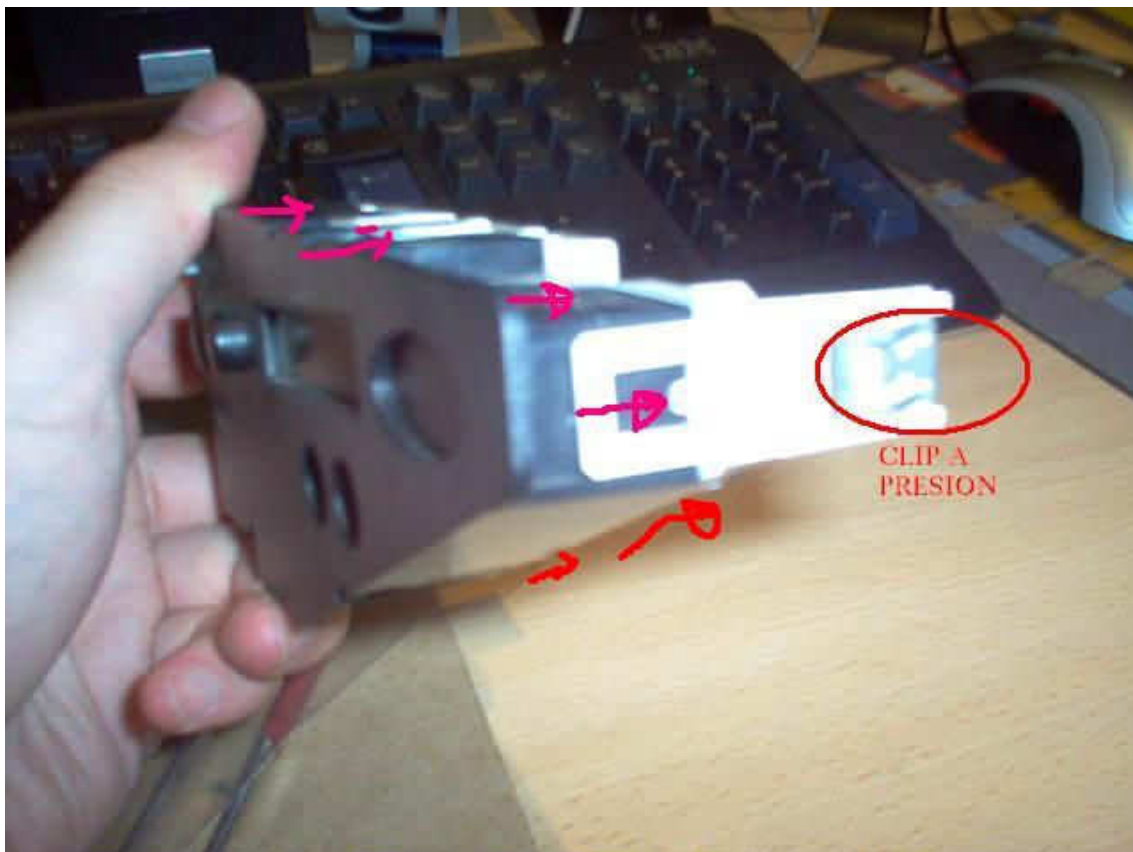
1. Proceso.....	5
1.1. Desmontar el módulo .....	5
1.2. Cambio de los LEDs .....	7



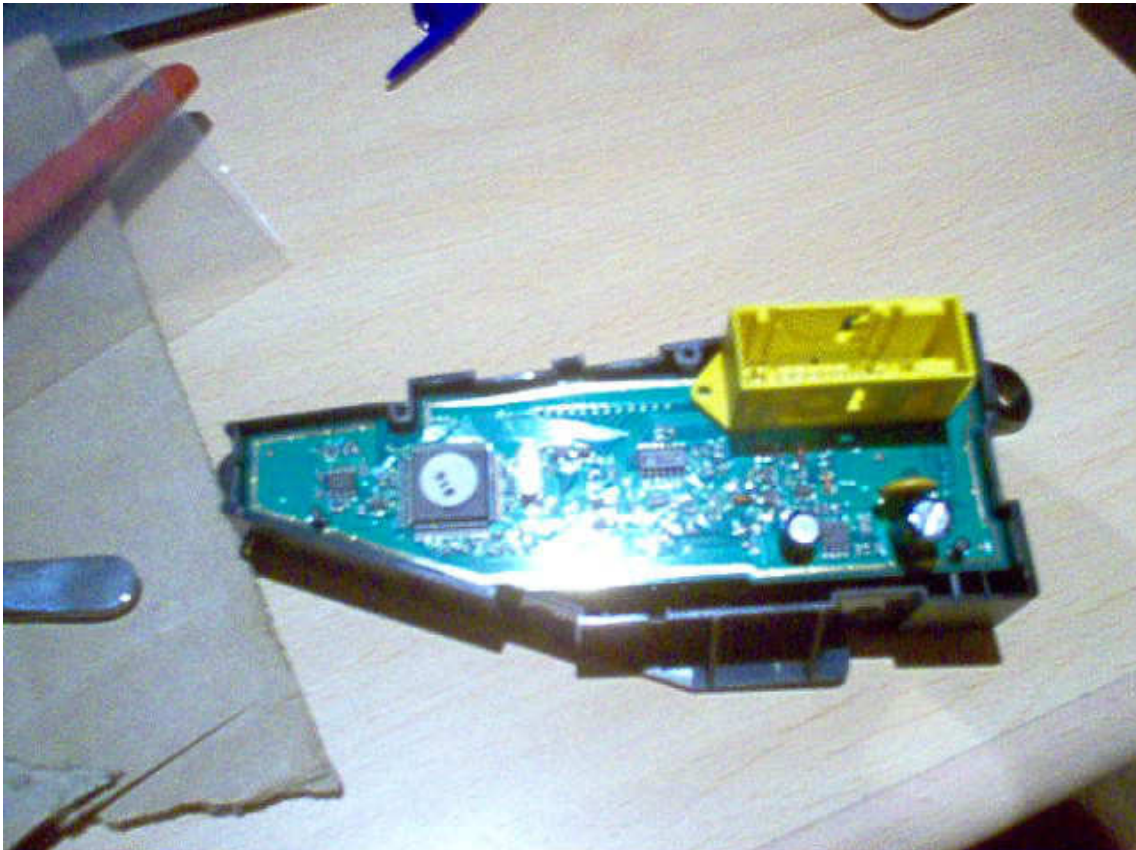
## 1. Proceso.

### 1.1. Desmontar el módulo

Para sacarlo, hay que retirar el primer marco del cuadro (ver brico de taller), y luego quitar un tornillo que tiene a la izquierda. Por la derecha esta cogido por un clip que debe salir tirando. Yo como no me fío, quite el hueco de ventilación (muy fácil, sale haciendo palanca) y metí la mano para quitar el clip y no hacer demasiada presión.



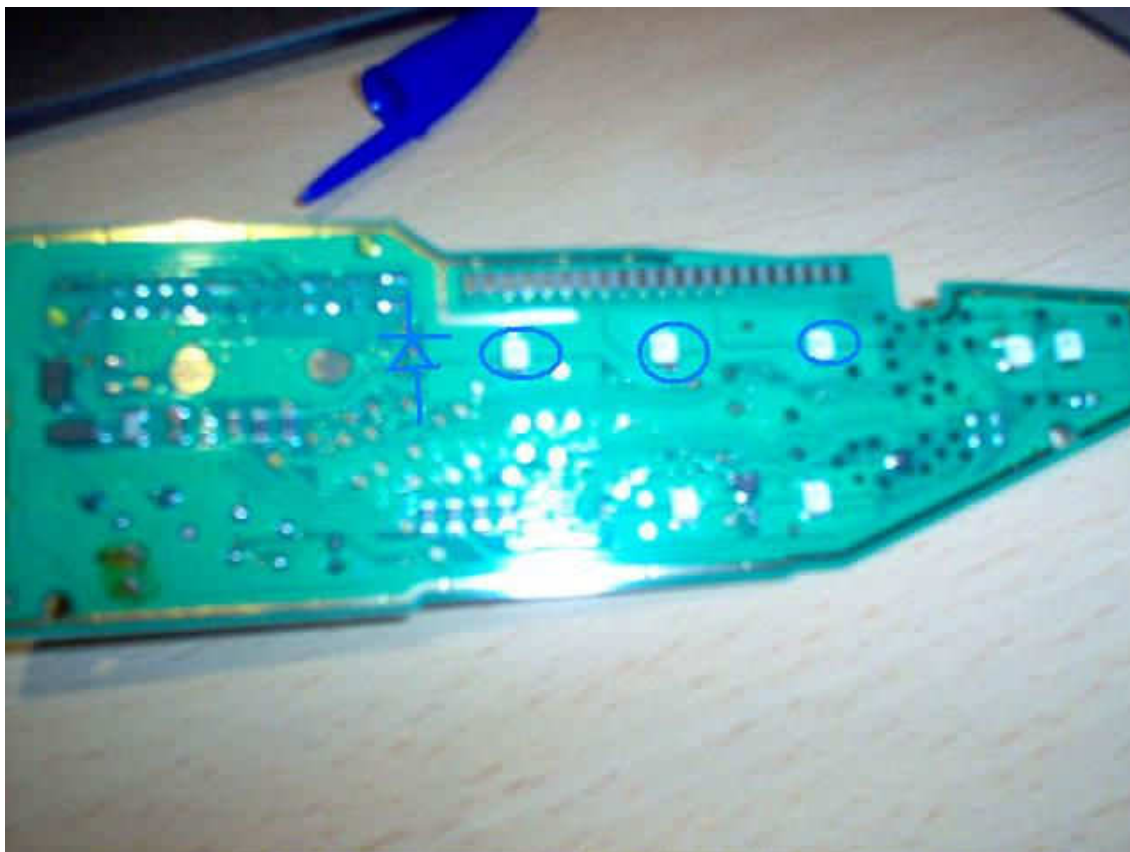
Una vez fuera, levantaremos las pestañas con un destornillador plano. Una vez retirada la tapa de plástico, ya se ve la placa base. No está sujeta, simplemente tirando o haciendo leve palanca sale.





## 1.2. Cambio de los LEDs

Luego le damos la vuelta a la placa, y tenemos los LEDs que hay que cambiar. Son 3, y el cátodo va donde pone la K (en los SMD el cátodo tiene una cuñita en un lado)



Brico realizado por Worker para [www.clubusuariosfordfocus.com](http://www.clubusuariosfordfocus.com)